



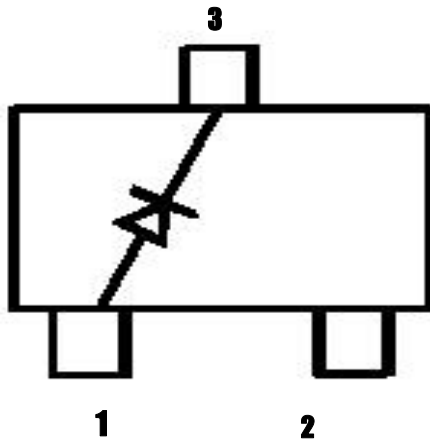
MMBZ5221B-MMBZ5259B

SOT-23 SURFACE MOUNT ZENER DIODE 表面貼裝穩壓二極管

■FEATURES 特點

Characteristic 特性參數	Symbol 符號	Max 最大值	Unit 單位
Power dissipation 耗散功率	$P_D$ ( $T_a=25^\circ\text{C}$ )	350	mW
Forward Current 正向電流	$I_F$	250	mA
Forward Voltage 正向電壓	$V_F$ (@ $I_F=10\text{mA}$ )	0.9	V
Reverse Voltage 反向電壓	$V_Z$	2.4-39	V
Junctoin and Storage Temperature 結溫和儲藏溫度	$T_J, T_{stg}$	125°C, -55to+125°C	

■SOT-23 INTERNAL CONFIGURATION 內部結構



■ELECTRICAL CHARACTERISTICS 電特性

( $T_A=25^\circ\text{C}$  unless otherwise noted 如無特殊說明，溫度為  $25^\circ\text{C}$ )



# 桂林斯壯桂微電子有限責任公司

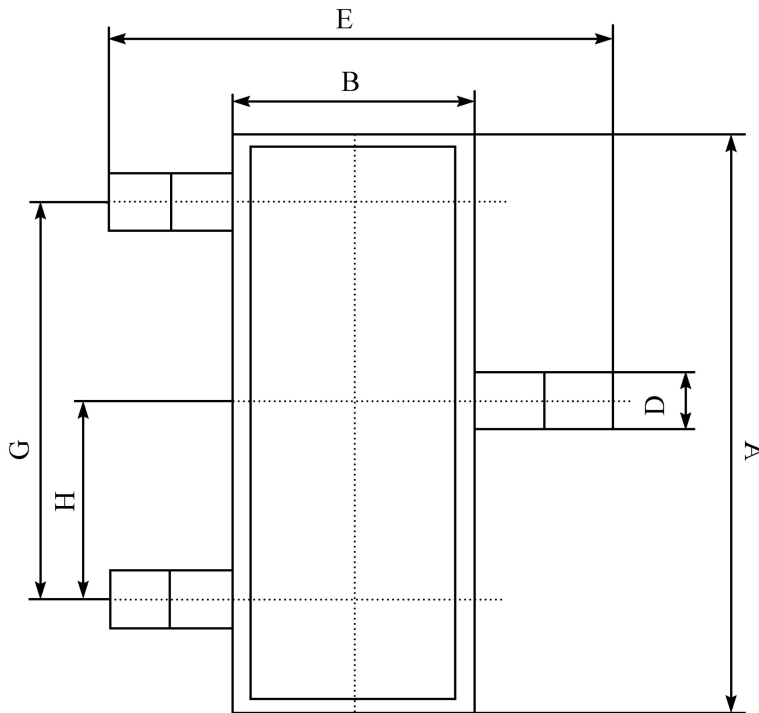
## GSME Guilin Strong Micro-Electronics Co.,Ltd.

Number	V <sub>Z</sub> (V)@I <sub>Z</sub>			Z <sub>Z</sub> (Ω) @I <sub>Z</sub>	I <sub>Z</sub> (mA)	Z <sub>ZK</sub> (Ω) @I <sub>ZK</sub>	I <sub>ZK</sub> (mA)	I <sub>R</sub> (nA) @V <sub>R</sub>	V <sub>R</sub> (V)	I <sub>ZRM</sub> (mA)	Marking
	Nom.	Min.	Max.								
MMBZ5221B	2.4	2.28	2.52	30	20	1200	0.25	100	1	188	18A
MMBZ5222B	2.5	2.38	2.63	30	20	1250	0.25	100	1	180	18B
MMBZ5223B	2.7	2.57	2.84	30	20	1300	0.25	75	1	167	18C
MMBZ5224B	2.8	2.66	2.94	30	20	1400	0.25	75	1	160	18D
MMBZ5225B	3	2.85	3.15	30	20	1600	0.25	50	1	150	18E
MMBZ5226B	3.3	3.14	3.47	28	20	1600	0.25	25	1	138	8A
MMBZ5227B	3.6	3.42	3.78	24	20	1700	0.25	15	1	126	8B
MMBZ5228B	3.9	3.71	4.1	23	20	1900	0.25	10	1	115	8C
MMBZ5229B	4.3	4.09	4.52	22	20	2000	0.25	5	1	106	8D
MMBZ5230B	4.7	4.47	4.94	19	20	1900	0.25	5	2	97	8E
MMBZ5231B	5.1	4.85	5.36	17	20	1600	0.25	5	2	89	8F
MMBZ5232B	5.6	5.32	5.88	11	20	1600	0.25	5	3	81	8G
MMBZ5233B	6.0	5.7	6.3	7	20	1600	0.25	5	3.5	77	8H
MMBZ5234B	6.2	5.89	6.51	7	20	1000	0.25	5	4	73	8J
MMBZ5235B	6.8	6.46	7.14	5	20	750	0.25	3	5	67	8K
MMBZ5236B	7.5	7.13	7.88	6	20	500	0.25	3	6	61	8L
MMBZ5237B	8.2	7.79	8.61	8	20	500	0.25	3	6	55	8M
MMBZ5238B	8.7	8.27	9.13	8	20	600	0.25	3	6	52	8N
MMBZ5239B	9.1	8.65	9.56	10	20	600	0.25	3	6.5	50	8P
MMBZ5240B	10	9.5	10.5	17	20	600	0.25	3	8	45	8Q
MMBZ5241B	11	10.45	11.55	22	20	600	0.25	3	8.4	41	8R
MMBZ5242B	12	11.4	12.6	30	20	600	0.25	2	9.1	38	8S
MMBZ5243B	13	12.35	13.65	13	9.5	600	0.25	1	9.9	35	8T
MMBZ5244B	14	13.3	14.7	15	9	600	0.25	1	10.5	33	8U
MMBZ5245B	15	14.25	15.75	16	8.5	600	0.25	0.5	11	30	8V
MMBZ5246B	16	15.2	16.8	17	7.8	600	0.25	0.1	12	28	8W
MMBZ5247B	17	16.15	17.85	19	7.4	600	0.25	0.1	13	26	8X
MMBZ5248B	18	17.1	18.9	21	7	600	0.25	0.1	14	25	8Y
MMBZ5249B	19	18.05	19.95	23	6.6	600	0.25	0.1	14	24	8Z
MMBZ5250B	20	19	21	25	6.2	600	0.25	0.1	15	23	81A
MMBZ5251B	22	20.9	23.1	29	5.6	600	0.25	0.1	17	21	81B
MMBZ5252B	24	22.8	25.2	33	5.2	600	0.25	0.1	18	19.1	81C
MMBZ5253B	25	23.75	26.25	35	5	600	0.25	0.1	19	17.9	81D
MMBZ5254B	27	25.65	28.35	41	5	600	0.25	0.1	21	16.8	81E
MMBZ5255B	28	26.6	29.4	44	4.5	600	0.25	0.1	21	16.2	81F
MMBZ5256B	30	28.5	31.5	49	4.2	600	0.25	0.1	23	15.1	81G
MMBZ5257B	33	31.35	34.65	58	3.8	700	0.25	0.1	25	13.8	81H
MMBZ5258B	36	34.2	37.8	70	3.4	700	0.25	0.1	27	12.6	81J
MMBZ5259B	39	37.05	40.95	80	3.2	800	0.25	0.1	30	11.6	81K

MMBZ5221B-MMBZ5259B

■ DIMENSION 外形封裝尺寸

單位(UNIT): mm



序號	數值及公差
A	$2.90 \pm 0.10$
B	$1.30 \pm 0.10$
C	$1.00 \pm 0.10$
D	$0.40 \pm 0.10$
E	$2.40 \pm 0.20$
G	$1.90 \pm 0.10$
H	$0.95 \pm 0.05$
J	$0.13 \pm 0.05$
K	$0.00 - 0.10$
M	$\geq 0.2$
N	$0.60 \pm 0.10$
P	$7 \pm 2^\circ$

